

A large, stylized globe in light blue with a dark grey shadow, positioned on the left side of the page. The globe is partially obscured by a dark grey rectangular shape that contains the main title text.

# GEOPORTALE NAZIONALE PER L'ARCHEOLOGIA

PRIMA LA **PANDEMIA** DA COVID 19, POI I PIANI NAZIONALI PER LA **RIPRESA DELL'ECONOMIA - PNRR** PONGONO IL **MiC** DAVANTI A UNA SFIDA NON PIÙ RIMANDABILE

**DATI DEGLI ARCHIVI DISPONIBILI ONLINE**

ad accesso aperto per il personale interno,  
i ricercatori, le imprese



**GEOPORTALE AGGIORNATO  
IN TEMPO REALE**

- ✓ cartografie dettagliate e pienamente interoperabili: dati di base, planimetrie, profondità dei rinvenimenti
- ✓ inserimento dei dati direttamente sul campo e validazione del MiC

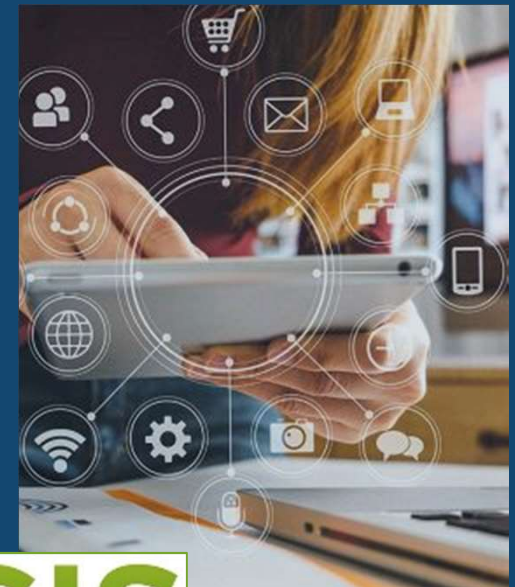


**CONDIVISIONE**  
di processi e contenuti  
**FORMAZIONE CONTINUA**  
all'uso degli strumenti



**PATRIMONIO  
INFORMATIVO  
CONDIVISO**

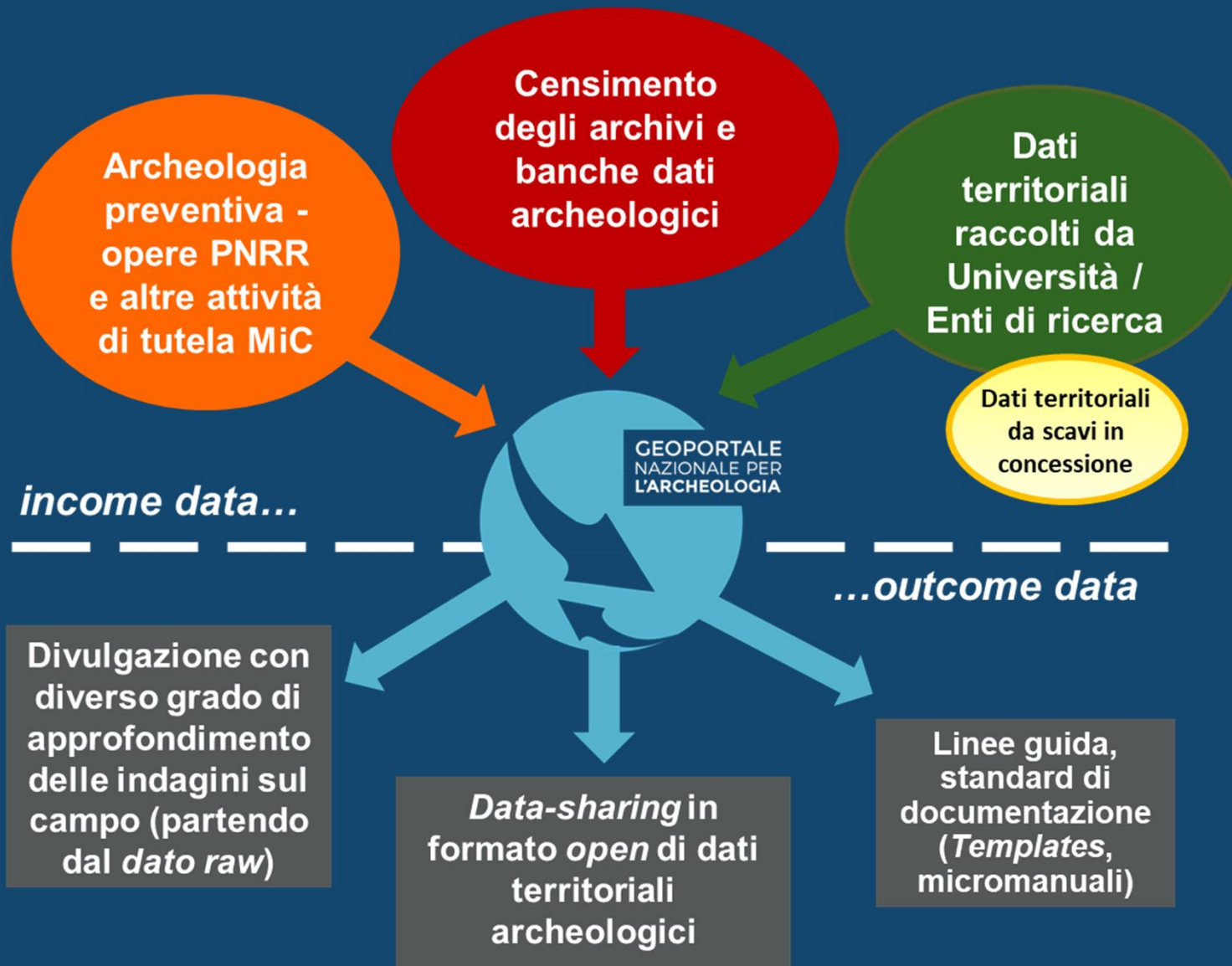
motore di sviluppo,  
promotore dell'industria culturale



**SOFTWARE  
LIBERO**

no costi di licenza, si investe su  
progettazione e formazione

# UNO STRUMENTO PER LA TUTELA, LA DIVULGAZIONE E LA PIENA FRUIBILITÀ DEL PATRIMONIO ARCHEOLOGICO ITALIANO



Il progetto **Geoportale Nazionale per l'Archeologia (GNA)** è finalizzato alla realizzazione di una **piattaforma digitale online** che si configuri come punto di accesso e di interscambio, in formato *open*, per l'archiviazione, la ricerca e la conoscenza dei dati relativi all'archeologia italiana. Un **sistema inclusivo** non solo dei dati relativi agli interventi di tutela del MiC, (**archeologia preventiva**, scavi di emergenza) ma anche dei risultati delle indagini sul campo condotte da università e altri enti di ricerca, in un'ottica di **data-sharing e collaborazione** tra Ministero, mondo accademico e altri soggetti che a diverso titolo operano sul campo, contribuendo alla **conoscenza** e alla **protezione del patrimonio archeologico nazionale**.

# GEOPORTALE NAZIONALE PER L'ARCHEOLOGIA

## ITER PROGETTUALE

Sperimentazione del **censimento digitale** dei dati dell'Archeologia Preventiva  
**3 regioni pilota**  
(10 Soprintendenze)

Adozione sperimentale dello **standard per dati di nuova acquisizione** «formato nativo digitale»;  
inserimento nelle **nuove Linee guida per archeologia preventiva** discusse con Ufficio Legislativo MiC  
**20 regioni** (tutte le Soprintendenze)

2018

2019-20

2021

2022

Estensione della raccolta dati agli altri interventi di tutela: totalità dei dati d'archivio; **distribuzione dell'interfaccia GIS** di immissione dati.  
**13 regioni** (24 Soprintendenze)

**Publicazione in rete del Geoportale**  
Condivisione dati con il catasto del sottosuolo del SINFI (MISE) per **integrazione in tempo reale fra archeologia e infrastrutture**

To be continued...



# LE FUNZIONI DELL'ISTITUTO CENTRALE PER L'ARCHEOLOGIA



# PROGETTI DELL'ISTITUTO CENTRALE PER L'ARCHEOLOGIA



# GEOPORTALE NAZIONALE PER L'ARCHEOLOGIA